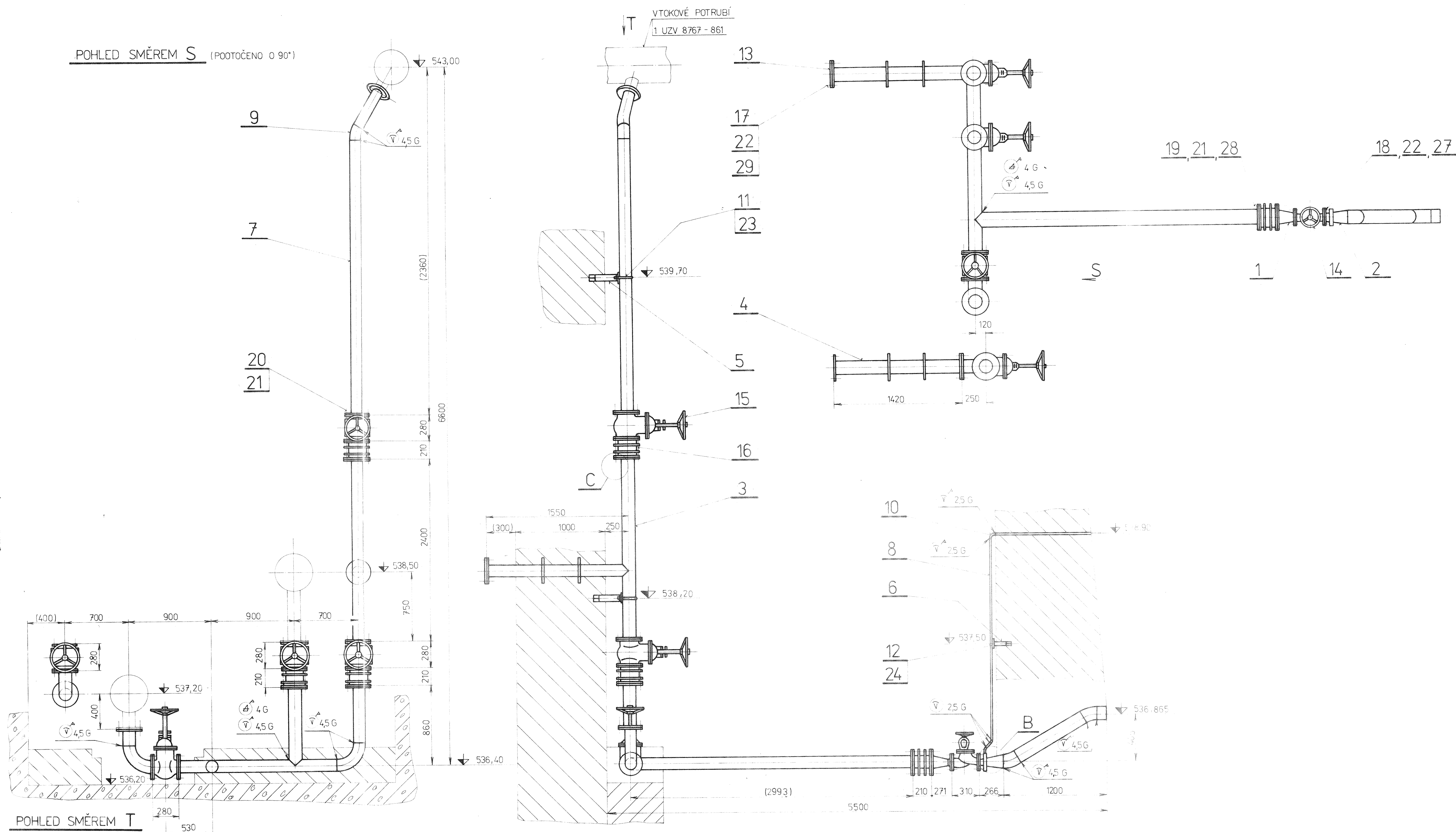
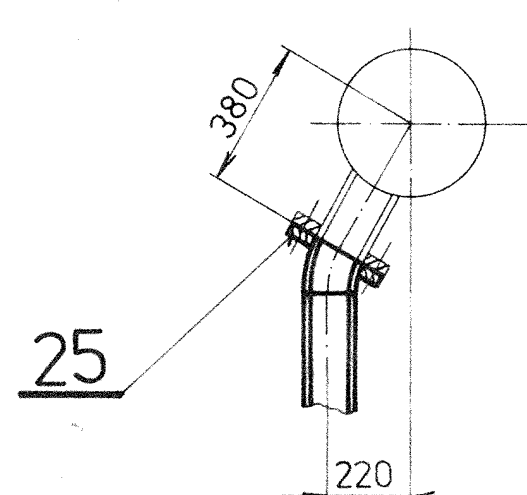


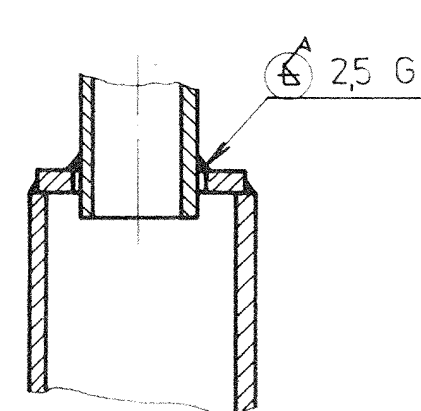
POHLED SMĚREM S (POOTOČENO O 90°)



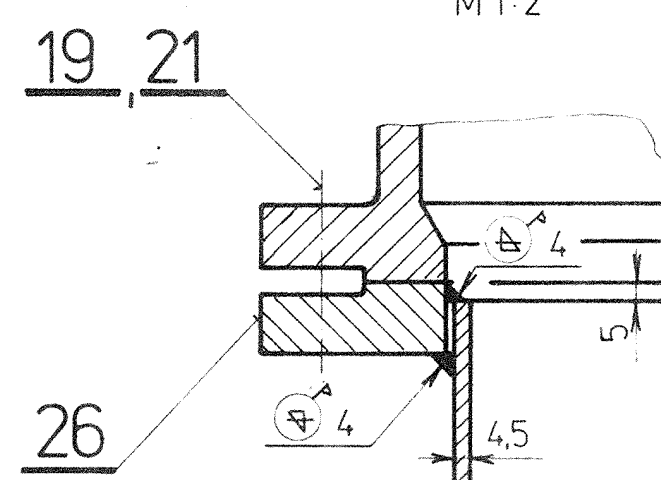
ŘEZ A-A



DETAIL B (V ŘEZU)
M 1:2



DETAIL C (V ŘEZU)
PŘIVAŘENÍ PŘÍRUB
M 1:2



NÁTĚRY:

VNITŘNÍ PLOCHY:

NÁTĚR SYSTÉM VII/A-PN 007506 - 14 m²

3 x A 1008 / 1999
1 x A 1008 / 1999 - NA STAVBĚ

VNĚJŠÍ PLOCHY

NÁTER. SYSTÉM III/A - PN 007506 - 15m²

2 x 0 2106

2 x 0 2302 / 3844

1 x 0 2302 / 0844 - NA STAVBĚ

ZABETONOVANÉ ČÁSTI NENATÍRAT

POS 7.8 DODÁNA V BĚŽNÝCH METRECH - UPRAVIT NA STAVBĚ

DUŠEVNÍ VÝSTRAŽNÍK ČKD 864/4
-bude sloužit v hradně
odbornateli

[illegible]